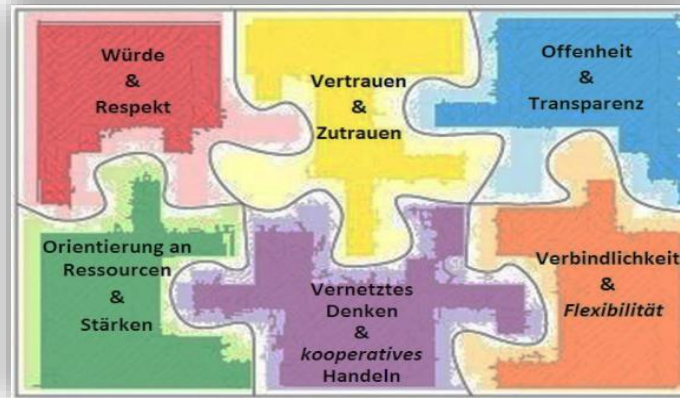




WIE ARBEITEN WIR

Wir bieten einen interdisziplinären ganzheitlichen Ansatz mit neuropsychologischer und testpsychologischer Abklärung. Wir arbeiten in einem multiprofessionellen Team mit Kinder- und JugendpsychiaterInnen, Klinischen PsychologInnen, PsychotherapeutInnen, LogopädInnen und ErgotherapeutInnen und SozialarbeiterInnen. Uns allen gemeinsam ist ein klinisch-psychologischer und psychotherapeutischer Hintergrund. Die Vernetzung und der rege Austausch mit psychosozialen KooperationspartnerInnen sind uns sehr wichtig.



HALTUNG UND KONZEPT

Wir bieten Kindern & Jugendlichen mit deren Angehörigen und Bezugspersonen in schwierigen Übergangssituationen und turbulenten Zeiten sowie bei entwicklungsbedingten Fragen ein umfangreiches, ganzheitliches Angebot in Form von

- Diagnostik
- Beratung
- Betreuung
- Multimodaler Therapie

Wir arbeiten in einem multiprofessionellen Team und kooperieren interdisziplinär.

Wir geben Entwicklungsraum für Beziehung sowie Struktur für das Alltagsleben mit Entfaltungsmöglichkeiten.



Abteilung für Kinder- und Jugendpsychiatrie,
Psychotherapie und Psychosomatik

AMBULANZ

Sprechstunde Psychodiagnostik



Milserstraße 10
6060 Hall in Tirol

Tel: +43(0)50504-33836
Fax: +43(0)50504-33835
E-Mail: hall.kjp.ambulanz@tirol-kliniken.at



Psychologische Diagnostik

Schwerpunkte der psychologischen Diagnostik sind die Abklärung des intellektuellen Leistungsvermögen sowie des aktuellen kognitiven und emotionalen Entwicklungsstandes.

Hierzu werden gezielte Verhaltensbeobachtungen sowie standardisierte psychologische Testverfahren eingesetzt.

Im Rahmen der Persönlichkeitsdiagnostik werden eine Vielzahl an Fragebögen und klinischen Interviews genutzt, um die Persönlichkeit der Jugendlichen besser kennen zu lernen und verstehen.

Uns sind der Besuch von Fortbildungen und die Arbeit nach den aktuellen Leitlinien sehr wichtig, um die Qualität zu wahren und zu verbessern.

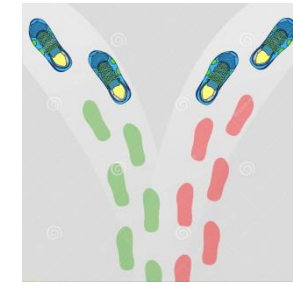


ANGEBOTE / SCHWERPUNKTE

Im Mittelpunkt der Abklärung stehen Kinder und Jugendliche von 2 bis 18 Jahren mit einer auffälligen/verzögerten Entwicklung, entwicklungsbedingten Verhaltens- und Emotionalen Auffälligkeiten sowie kinder- und jugendpsychiatrischen Beeinträchtigungen.

Wir bieten:

- Ausführliches Erstgespräch
- Intelligenz- und Entwicklungsdiagnostik, Emotionale Diagnostik, Persönlichkeitsdiagnostik
- Evaluation von Entwicklungsverläufen
- Interne und externe Vernetzung



ZIELE

Wir besprechen die individuellen Stärken und Schwächen des Kindes und Jugendlichen gemeinsam mit den Familien. Wir beraten, begleiten und planen mit den Familien ein individuelles Therapie- und Förderangebot.