

Leitbild der Landes-Pflegeklinik Tirol

Einrichtung

Die Landes-Pflegeklinik Tirol wurde 1999 vom Land Tirol mit dem Auftrag gegründet, im Bundesland Tirol die Versorgung für Personen sicherzustellen, die eine aufwändige Fachpflege benötigen und/oder ausgeprägte Verhaltensauffälligkeiten zeigen. Die Landes-Pflegeklinik Tirol hat den Status eines Pflegeheims und steht unter der Rechtsträgerschaft der Tirol Kliniken GmbH. Gemäß dem Versorgungsauftrag verstehen wir uns als ein Bindeglied zwischen Akutkrankenhaus und Pflegeeinrichtungen für die gesamte Tiroler Bevölkerung. Unser oberstes Ziel ist die bedarfsorientierte Pflege und Behandlung unserer KlientInnen – unabhängig von kultureller, ethnischer, sozialer und religiöser Zugehörigkeit sowie sexueller Orientierung.

Der Mensch im Mittelpunkt

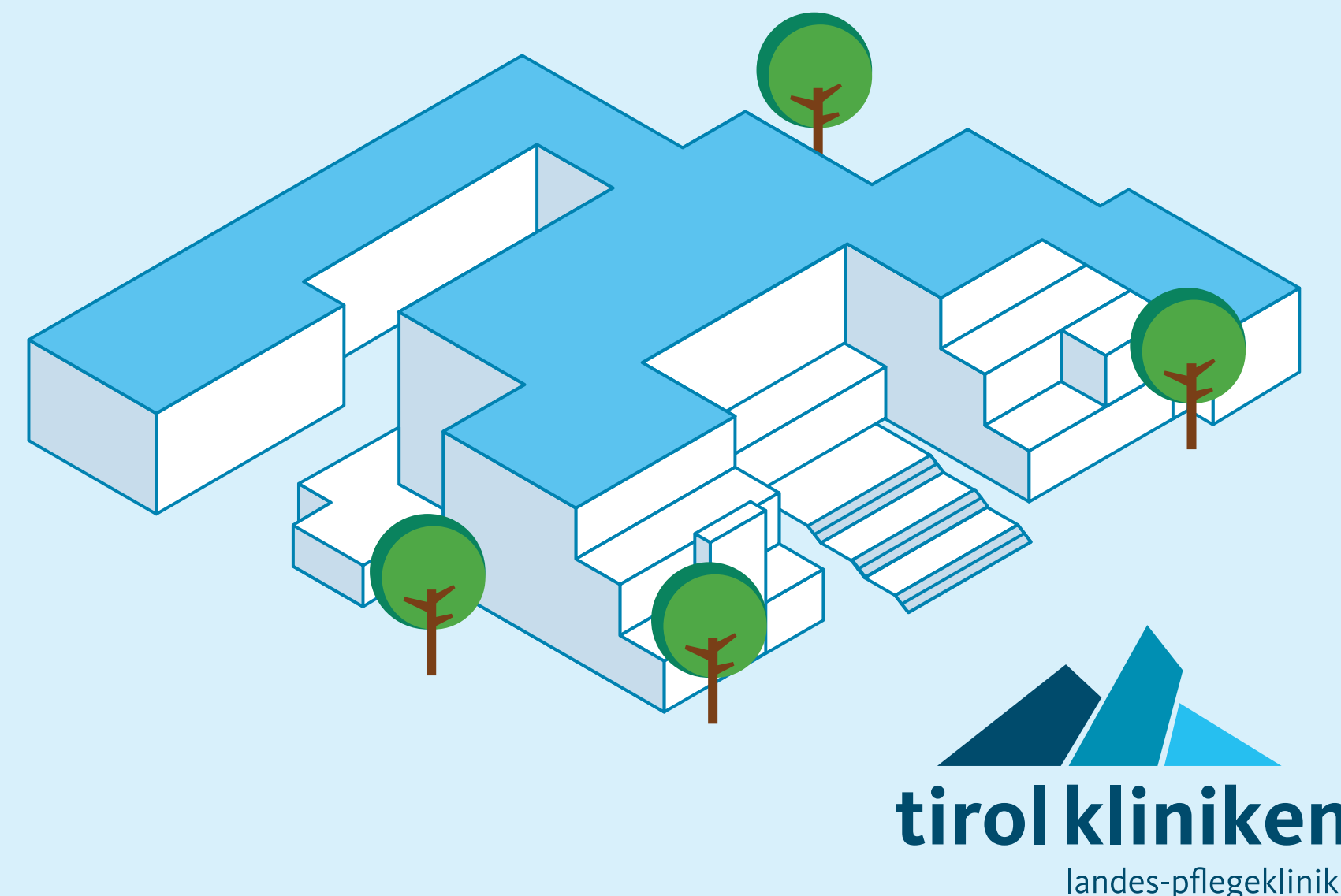
Bei uns steht der pflegebedürftige Mensch mit seinen individuellen Bedürfnissen im Mittelpunkt. Wir verpflichten uns, den KlientInnen mit Respekt und Würde zu begegnen. Dementsprechend wird bei der Pflege und Behandlung auf die persönlichen Anliegen der KlientInnen eingegangen. Zusätzlich zur körperlichen Pflege achten wir besonders darauf, unseren KlientInnen ein hohes Maß an menschlicher Zuwendung zukommen zu lassen. Die Begleitung bis zum Lebensende erfolgt nach palliativen Grundsätzen. In der Zusammenarbeit mit den Angehörigen gehen wir auf deren individuelle Belange ein und stehen ihnen beratend und unterstützend zur Seite. Unser Angebot zielt im Schwerpunkt auf KlientInnen mit neurologischen und psychiatrischen Krankheitsbildern ab, die mit starken Einschränkungen in der Bewältigung des täglichen Lebens verbunden sind.

Qualitätsmanagement

Eine hohe Lebensqualität unserer KlientInnen sowie eine hohe MitarbeiterInnenzufriedenheit bilden die Kernziele in unserem täglichen Handeln. Um ein hohes fachliches Niveau zu gewährleisten, arbeiten wir konsequent an der Verbesserung der Effektivität und Effizienz unserer Leistungen. Dieses gemeinsame Bestreben bringen wir in unserem Qualitätsmanagement zum Ausdruck. Das Instrument zur externen Prüfung unseres Qualitätsmanagements stellt KTQ (Kooperation für Transparenz und Qualität im Gesundheitswesen) dar, wobei die erste Zertifizierung im Jahr 2009 erfolgte. Im Rahmen der Zertifizierung werden die Bereiche BewohnerInnenorientierung, MitarbeiterInnenorientierung, Sicherheit, Informationswesen, Führung und Qualitätsmanagement bewertet. Eine Rezertifizierung findet alle 3 Jahre statt.

Sicherheit

Um die Sicherheit unserer KlientInnen zu gewährleisten, setzen wir bauliche und technische Maßnahmen bestmöglich um. Wir räumen ihnen aber auch einen Freiraum ein, der für die Entwicklung ihrer Eigenkompetenz und Eigenverantwortung notwendig ist. Unser Ziel ist es, eine vertraute, den Wünschen unserer KlientInnen entsprechende Atmosphäre zu schaffen. Neben der Erfüllung allgemeiner sicherheitsrelevanter Standards sind uns die Sicherheit am Arbeitsplatz und die Arbeitsplatzausstattung wichtig.



Team

Um unseren KlientInnen eine bedarfsgerechte Pflege, Therapie und Behandlung zu ermöglichen, arbeiten wir in einem multiprofessionellen Team. In ihrem jeweiligen Arbeitsbereich handeln unsere MitarbeiterInnen eigenverantwortlich, wobei wir jedoch großen Wert auf eine gute Zusammenarbeit der MitarbeiterInnen innerhalb der eigenen Berufsgruppe sowie berufsübergreifend legen. Unsere MitarbeiterInnen arbeiten nach MH kinaesthetischen Grundsätzen. Sie nehmen laufend an Fort- und Weiterbildungen teil, um sicherzustellen, dass die jeweils neuesten Erkenntnisse und Standards der Behandlung unseren KlientInnen direkt zu Gute kommen. Für unsere MitarbeiterInnen bieten wir Teilzeitarbeitsplätze, Gesundheitsvorsorgeprogramme, Kinderbetreuungseinrichtungen sowie diverse Sport- und Freizeitmöglichkeiten an.

Handeln nach Wirtschaftlichkeit

Moderne Managementinstrumente helfen uns, Prozesse und Strukturen in den Bereichen Pflege, Medizin und Therapie sowie Administration zu analysieren und zu optimieren.

Seelsorgerische Betreuung

Unsere KlientInnen haben die Möglichkeit den seelsorgerischen Dienst in Anspruch zu nehmen. Abhängig von der Konfessionszugehörigkeit wird auf Wunsch der jeweilige Glaubensvertreter verständigt.

Leistungen

PFLEGEBEREICH

Im Bereich der Pflege bieten wir ein breites Leistungsspektrum mit speziellen Angeboten über die Standard-Grundpflege hinaus. Auch werden komplementäre Pflegemethoden, wie z. B. Phyto-Aromapflege, angewendet. Wir sind bemüht, eine auf die/den KlientIn und ihre/seine Bedürfnisse entsprechende Betreuung sicherzustellen. Unseren Ressourcen entsprechend liegt der Schwerpunkt in der aktivierenden, individuellen Pflege, vorwiegend nach dem Pflegemodell nach D. OREM.

ÄRZTLICHE VERSORGUNG

Die ärztliche Versorgung unserer KlientInnen wird von FachärztInnen für Psychiatrie und Neurologie/Geriatrie bzw. Allgemeinmedizin übernommen, die alle über weitere Zusatzqualifikationen verfügen. Aus anderen Fachgebieten stehen KonsiliarärztInnen zur Verfügung.

THERAPIE

Die therapeutischen Leistungen umfassen psychologische Therapie, Physio-, Ergotherapie, Heilmassage und psychosoziale Betreuung. Die Zuweisung zu den Therapien erfolgt indikationsbedingt und ressourcenorientiert.

Hall in Tirol, August 2021